



ILLNAU-EFFRETIKON

Energiebewusst handeln

... morgen



Energiepolitik heute ...





ILLNAU-EFFRETIKON
Energiebewusst handeln

Ziele Energiezukunft Illnau-Effretikon 2008 bis 2050

- Energieverbrauch reduzieren Ziel: 2000 W - Gesellschaft
- CO₂ - Emissionen reduzieren Ziel: 1 To CO₂ / EW

Massnahmenpakete (Auszug)

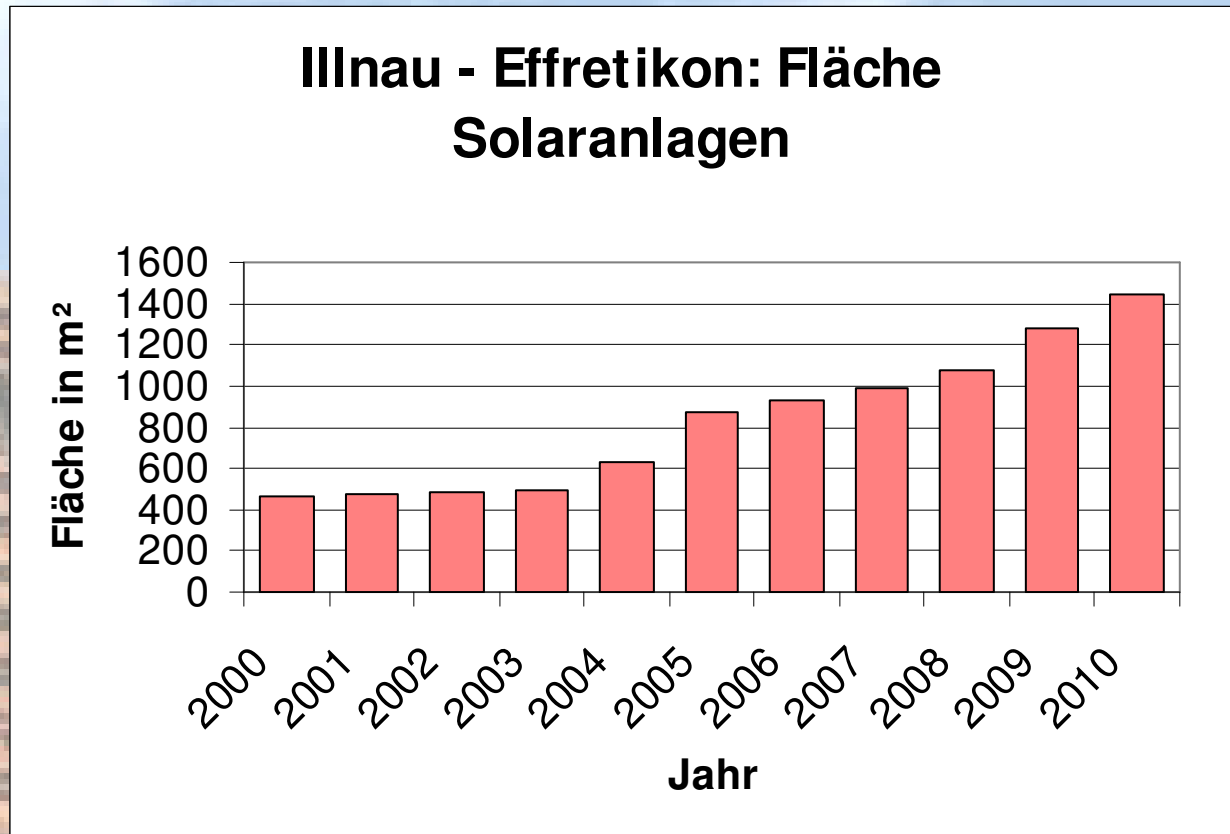
- Kommunale Gebäude sanieren (Ziel Minergie-P Eco)
- Energetische Vorgaben für Arealüberbauungen (Neubau)
- Erweitertes Förderprogramm Energie
 - Ziel thermische Solaranlagen: 1 m² / Einwohner bis 2030
 - Ziel Photovoltaikanlagen : 1 m² / Einwohner bis 2030

Wie sollen diese Ziele erreicht werden ?

- Informationsveranstaltungen + Sensibilisierung
- Öffentliche Energieberatung
 - Öffentliche Sprechstunden ohne Voranmeldung
 - **Wann** 1. Montag im Monat von 16⁰⁰ - 18⁰⁰
 - **Wo** im Stadthaus, 3. Stock , Abteilung Hochbau
 - **Was** - Gratisberatung in Energiefragen
 - Zweitmeinung / Plausibilitätsüberprüfung
- Förderprogramme
 - Thermische Solaranlagen
 - Holzheizungen
 - Photovoltaikanlagen



Thermische Solaranlagen Illnau-Effretikon



Stand heute

- 100 Anlagen
- 1'450 m²
- 0.09 m²/EW

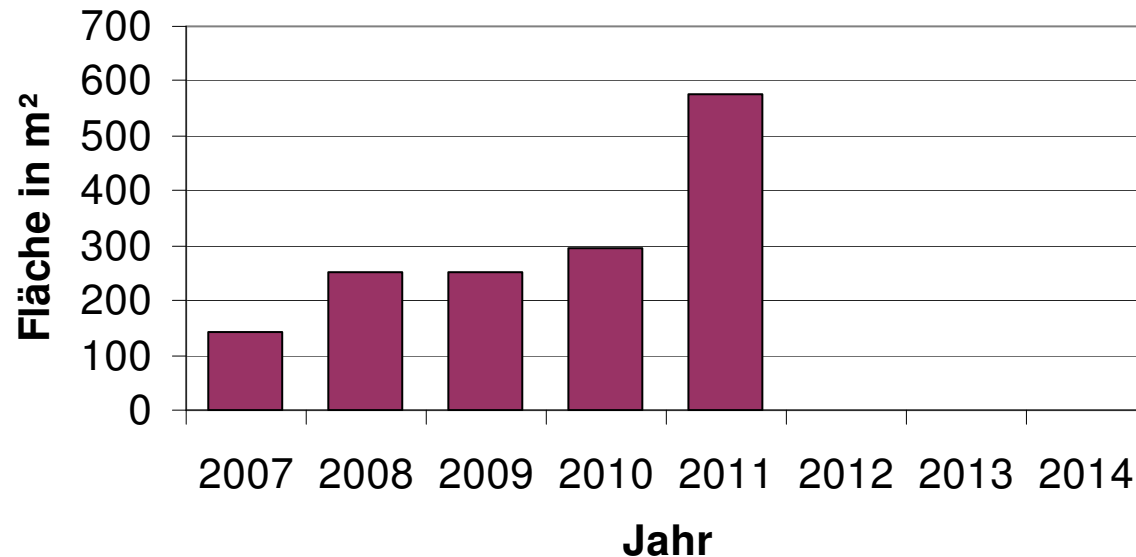
Vision 2030

- 1000 Anlagen
- 15'000 m²
- 1.0 m²/EW



Photovoltaikanlagen Illnau-Effretikon

**Illnau - Effretikon: Fläche
Photovoltaikanlagen**



Stand heute

- 6 Anlagen
- 580 m²
- 0.04 m²/EW

Vision 2030

- 300 Anlagen
- 15'000 m²
- 1.0 m²/EW

Förderprogramme

- **Thermische Solaranlagen**

- Kleinanlagen bis 10 m²:
- Anlagen für MFH > 10 m²

Pauschale Fr. 1000.--
Grundbetrag: Fr. 500.—
Flächenbetrag Fr. 50.-- / m²

- **Photovoltaikanlagen**

- bis 3 kWp
- 3-10 kWp
- 10 - 47 kWp
- *Maximalbeitrag:*

Leistungsbeitrag: Fr. 1500.-- / kWp
Leistungsbeitrag: Fr. 1000.-- / kWp
Leistungsbeitrag: Fr. 500.-- / kWp
Fr. 30'000.--

- **Holzenergie**

- Heizkesselanlagen :

Pauschale Fr. 1000.--

Förderanträge an die Abteilung Hochbau

Infos unter:

www.ilef.ch > [Portrait](#) > [Energiestadt](#) > [Aktion Energiesparen](#)

Förderprogramme

Vorgehen

- Anfrage bei Abteilung Hochbau (betr. Budget)
- Förderbeitragsgesuch ausfüllen
(www.ilef.ch > Onlineschalter > Abteilung Hochbau)
- Einreichen bei Abteilung Hochbau zusammen mit Offertkopie
- Prüfung des Antrags und Förderzusage (2-4 Wochen)
- Nach Ausführung: Mitteilung an Abteilung Hochbau

Beilagen

- Schlussrechnung Anlagenbauer
- Abnahmeprotokoll
- Förderbeitragszusage
- Kontonummer oder Einzahlungsschein

Übersicht Förderprogramme

<http://www.energiefranken.ch/8307>

www.energiefranken.ch

Sponsored by: 

Beobachter Natur

Förderbeiträge für 8307 Ottikon b. Kempththal

Andere Postleitzahl eingeben wählen

| Hülle Neubau | Hülle Sanierung | Warmwasser | Ökostrom | Heizung | Beratung, Technik usw. | Haushaltgeräte | Finanzierung |
|--------------|--|--|---|--|---|---|--|
| | 3 Dämmung (Fassade, Keller, Estrich) 3 Fensterersatz 6 Minergie 6 Minergie P (bei Ersatzneubau) | 5 Sonnenkollektoren 6 Sonnenkollektoren 7 Sonnenkollektoren (kombiniert mit Erdgasheizung) <small>Gesuchseingabe bis 30.09.2011</small> 8 Sonnenkollektoren <small>Gesuchseingabe bis 31.10.2011</small> 12 Sonnenkollektoren 13 Sonnenkollektoren (kombiniert mit neuer Ölheizung) | 1 Biomasse 1 Photovoltaik 1 Wärmekraftkopplung (Biomasse) | 5 Holzheizung 6 Ersatz Elektroheizung (mit Wärmepumpe) 6 Holzheizung (ab 300 kW) 7 Erdgasheizung <small>Gesuchseingabe bis 30.09.2011</small> 8 Heizungersatz <small>Gesuchseingabe bis 31.10.2011</small> | 5 Energieberatung 6 Energiemesssysteme 10 Stromcheck (nur Mehrfamilienhäuser) | 10 Kühl- und Gefriergeräte (A++/A+++) <small>Gesuchseingabe bis 30.06.2011</small> | 2 Cash-Prämie 2 Hypothek 4 Eco-Hypothek 6 Steuerabzug 9 Hypothek 11 Minergie Hypothek |

Förderstellen

- Ökostrom (KEV)**, Swissgrid AG, Dammstrasse 3, 5070 Frick, 0848 014 014 , info@swissgrid.ch, www.swissgrid.ch/swis...
- UBS**, Postfach, 8098 Zürich, 0800 884 556 , www.ubs.com/renovation
- Das Gebäudeprogramm (ZH)**, Bearbeitungsstelle des Kantons Zürich, Neugasse 10, 8005 Zürich, 043 500 39 77 , zuerich@dasgebaeudeprogramm.ch, www.dasgebaeudeprogra

Thermische Solaranlagen: Übersicht Förderprogramme

| |
|---|
| <ul style="list-style-type: none"> • Stadt Illnau – Effretikon (www.ilef.ch) <ul style="list-style-type: none"> • Kleinanlagen bis 10 m²: Pauschale Fr. 1000.-- • Anlagen für MFH > 10 m² <ul style="list-style-type: none"> Grundbetrag: Fr. 500.— Flächenbetrag Fr. 50.-- / m² |
| <ul style="list-style-type: none"> • Kanton Zürich (www.energie.zh.ch) <ul style="list-style-type: none"> • <ul style="list-style-type: none"> Grundbetrag: Fr. 1'200.— Flächenbetrag Fr. 150.-- / m² |
| <ul style="list-style-type: none"> • Erdgas Zürich (www.erdgaszuerich.ch) <ul style="list-style-type: none"> • <ul style="list-style-type: none"> Pauschale : Fr. 1'500.— <p><i>nur in Kombination mit Gasheizung muss bis 30. Sept. 2011 realisiert sein</i></p> |
| <ul style="list-style-type: none"> • Erdöl-Vereinigung (www.erdoel-vereinigung.ch) <ul style="list-style-type: none"> • <ul style="list-style-type: none"> Pauschale : Fr. 1'000.— <p><i>nur in Kombination mit Neuinstallation Ölbrennwert-Kessel Förderung begrenzt auf total 1000 Anlagen</i></p> |

Thermische Solaranlagen: Übersicht Förderprogramme

| | | Kanton Zürich | Illnau- Effretikon | Total |
|--------------------------------------|----------------------------|------------------|-----------------------|--------------|
| Grundbeitrag | <i>Fr</i> | 1'200 | 1'000 | 2'200 |
| Flächenbeitrag 4 - 10 m ² | <i>Fr. / m²</i> | 150 | - | 150 |
| Flächenbeitrag > 10 m ² | <i>Fr. / m²</i> | 150 | 50 | 200 |

- **Erdgas Zürich** (www.erdgaszuerich.ch)

- Pauschale : Fr. 1'500.—
*nur in Kombination mit Gasheizung
muss bis 30. Sept. 2011 realisiert sein*

- **Erdöl-Vereinigung** (www.erdoel-vereinigung.ch)

- Pauschale : Fr. 1'000.—
*nur in Kombination mit Neuinstallation Ölbrennwert-Kessel
Förderung begrenzt auf total 1000 Anlagen*



Thermische Solaranlagen: Beispiele

Einfamilienhaus Neubau 5 m² Sonnenkollektoren

| | |
|------------------------------------|---------|
| Mehrinvestitionskosten: | 9'000.— |
| - Förderbeitrag Illnau –Effretikon | 1'000.— |
| - Förderbeitrag Kt-ZH | 1'950.— |
| - Steuerersparnis | 0.— |
| <hr/> | |
| Effektive Mehrkosten | 6'050.— |

| | |
|--|-------------------------------------|
| Nutzbare Sonnenwärme | 2'500 kWh |
| Energieeinsparung | 2'500 – 6000 kWh |
| Energiekosteneinsparung heute | 300 – 600 Fr / Jahr |
| CO ₂ – Reduktion (Gas / Öl) | 600 - 1500 kg CO ₂ /Jahr |



Thermische Solaranlagen: Beispiele

Einfamilienhaus bestehend 5 m² Sonnenkollektoren

| | | |
|------------------------------------|------------|----------------|
| Mehrinvestitionskosten: | | 15'000.— |
| - Förderbeitrag Illnau –Effretikon | | 1'000.— |
| - Förderbeitrag Kt-ZH | | 1'950.— |
| - Steuerersparnis | ca. | 3'050.— |
| Effektive Mehrkosten | ca. | 9'000.— |

| | |
|--|-------------------------------------|
| Nutzbare Sonnenwärme | 2'500 kWh |
| Energieeinsparung | 2'500 – 6000 kWh |
| Energiekosteneinsparung heute | 300 – 600 Fr / Jahr |
| CO ₂ – Reduktion (Gas / Öl) | 600 - 1500 kg CO ₂ /Jahr |



Thermische Solaranlagen: Beispiele

Mehrfamilienhaus bestehend 30 m² Sonnenkollektoren

| | |
|------------------------------------|--------------|
| Mehrinvestitionskosten: | 50'000.— |
| - Förderbeitrag Illnau –Effretikon | 2'000.— |
| - Förderbeitrag Kt-ZH | 5'700.— |
| - Steuerersparnis | ca. 10'000.— |
| <hr/> | |
| Effektive Mehrkosten | ca. 32'300.— |

| | |
|--|---|
| Nutzbare Sonnenwärme | 15'000 - 20'000 kWh |
| Energieeinsparung | 15'000 – 40'000 kWh |
| Energiekosteneinsparung heute | 1'800 – 4'000 Fr / Jahr |
| CO ₂ – Reduktion (Gas / Öl) | 4'000 – 10'000 kg CO ₂ /Jahr |

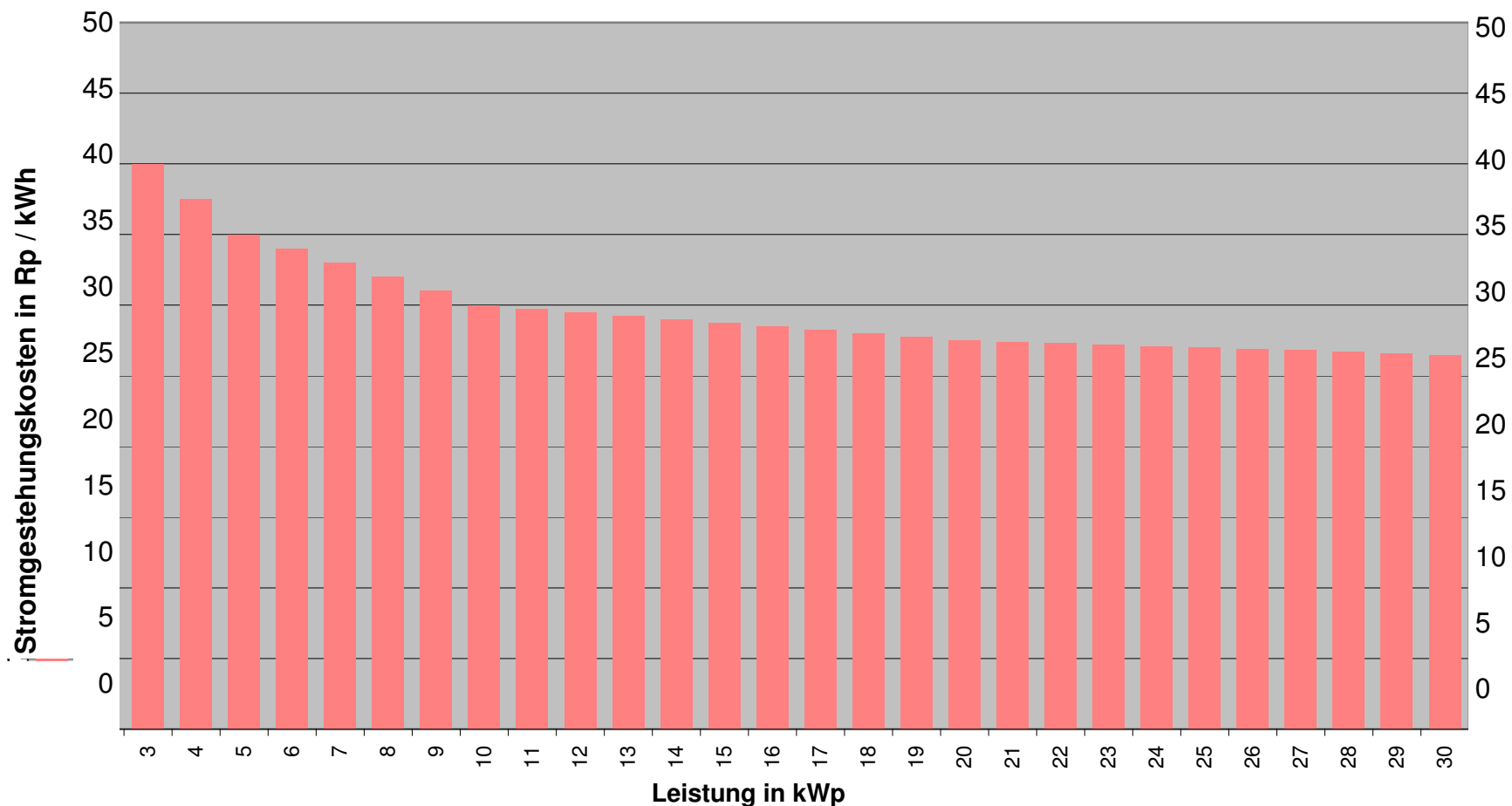
Photovoltaikanlagen: Übersicht Förderprogramme

- Variante 1: Investitionskostenbeiträge (www.ilef.ch)
 - bis 3 kWp Leistungsbeitrag: Fr. 1500.-- / kWp
 - 3-10 kWp Leistungsbeitrag: Fr. 1000.-- / kWp
 - 10 - 47 kWp Leistungsbeitrag: Fr. 500.-- / kWp
 - *Maximalbeitrag:* Fr. 30'000.--
- Variante 2: Produktionskostenbeiträge
 - KEV (Kostendeckende Einspeisevergütung) zZ ca 45 Rp / kWh
abhängig von Anlagengrösse und Einbautyp
 - Warteliste ca 8000 Anlagen
 - Solarstrombörse EKZ
 - Seit 2010 Auktionsverfahren

Wichtig: Variante 1 und Variante 2 können nicht kombiniert werden

Stromgestehungskosten PV - Anlagen

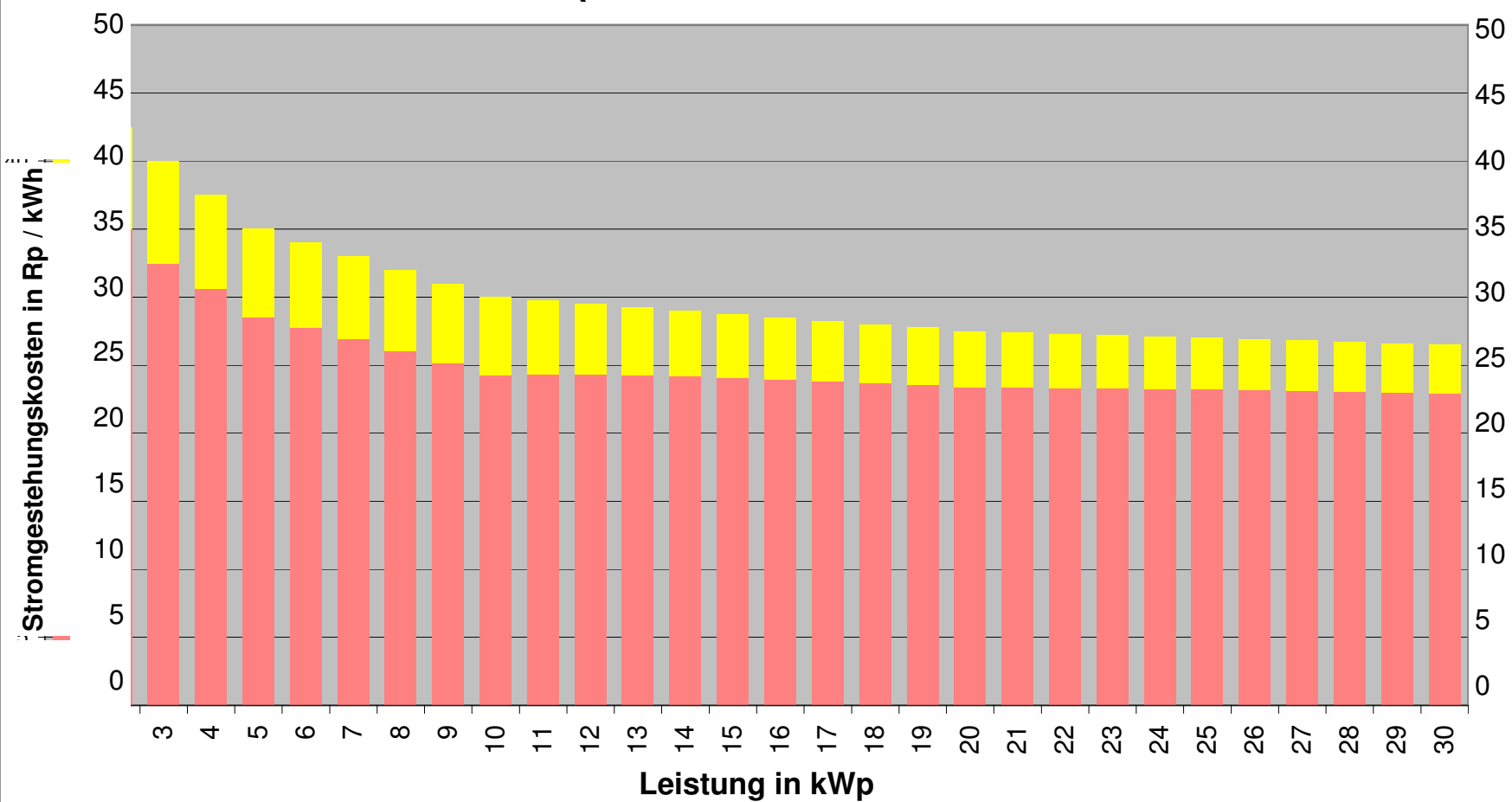
(Basis: 20'000 kWh / kWp)



■ Stromgestehungskosten in Rp / kWh

Stromgestehungskosten PV - Anlagen

(Basis: 20'000 kWh / kWp)

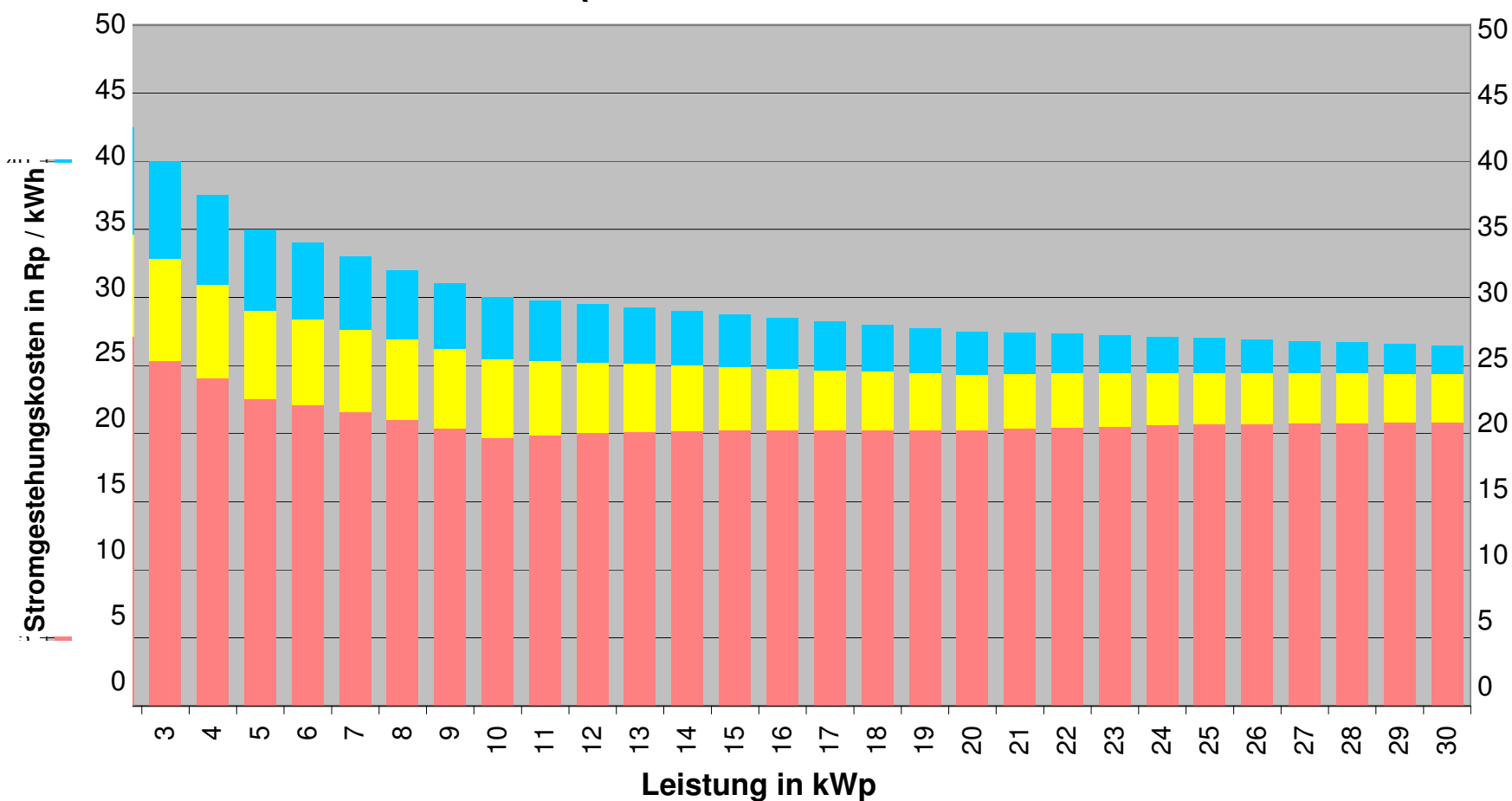


■ Stromgestehungskosten in Rp / kWh

■ Förderung Ilef

Stromgestehungskosten PV - Anlagen

(Basis: 20'000 kWh / kWp)



■ Stromgestehungskosten in Rp / kWh

■ Förderung Ilef

■ Steuern (st. EK 100'000.--)



PV - Anlagen: Beispiele



Energiestadt

ILLNAU-EFFRETIKON

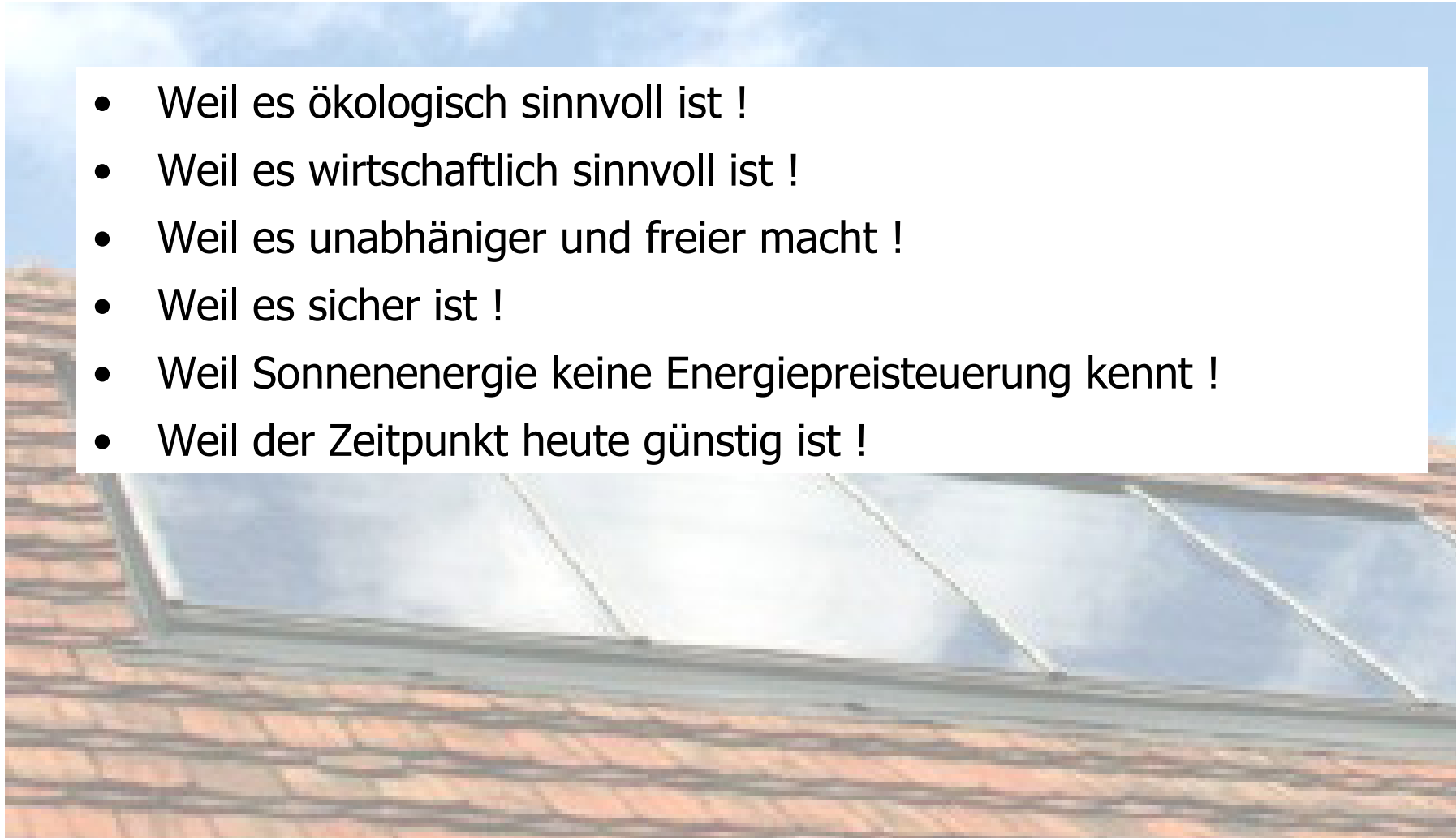
Energiebewusst handeln

| Gebäudetyp | | EFH | EFH | EFH | MFH / Gewerbe |
|-----------------------------|----------------------|------------------|------------|----------|------------------|
| Heizung | | keine WP | keine WP | WP | |
| Brauchwarmwasser | | nicht elektrisch | elektrisch | zB solar | |
| Leistung | <i>kWp</i> | 4 | 6 | 10 | 30 |
| benötigte Fläche | <i>m²</i> | 30 | 45 | 75 | 220 |
| Jahresproduktion | <i>kWh/a</i> | 4'000 | 6'000 | 10'000 | 30'000 |
| Produktion über Lebensdauer | | 80'000 | 120'000 | 200'000 | 600'000 |
| Investitionskosten gesamt | <i>Fr</i> | 30'000 | 41'000 | 60'000 | 160'000 |
| Förderbeitrag Ilef | <i>Fr</i> | 5'500 | 7'500 | 11'500 | 21'500 |
| Inv.-kosten abz. Förderung | <i>Fr</i> | 24'500 | 33'500 | 48'500 | 138'500 |
| Stromgestehungskosten | <i>Rp/kWh</i> | 31 | 28 | 24 | 23 |
| Einsparung Steuern | <i>Fr</i> | 5200 | 6800 | 9000 | |
| res Inv.-kosten n. Steuern | <i>Fr</i> | 19'300 | 26'700 | 39'500 | |
| Stromgestehungskosten | <i>Rp/kWh</i> | 24 | 22 | 20 | |



Solaranlagen: Warum ?

- Weil es ökologisch sinnvoll ist !
- Weil es wirtschaftlich sinnvoll ist !
- Weil es unabhängiger und freier macht !
- Weil es sicher ist !
- Weil Sonnenenergie keine Energiepreisteuerung kennt !
- Weil der Zeitpunkt heute günstig ist !





Energierstadt

ILLNAU-EFFRETIKON

Energiebewusst handeln

Energiebewusst handeln heisst:

- Unnötige Verluste vermeiden
- Den folgenden Generationen nicht alle Energie wegnehmen
- Abhängigkeit von ausländischer Energie reduzieren





ILLNAU-EFFRETIKON
Energiebewusst handeln

Ein Platz an der Sonne



gemeinsam in eine sonnige Zukunft

